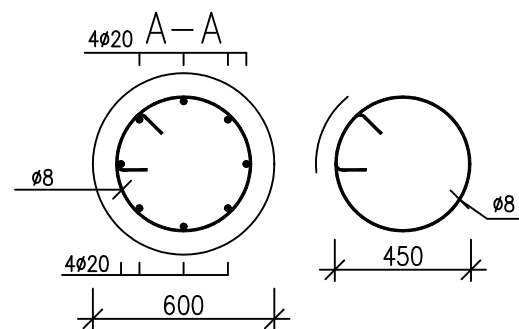
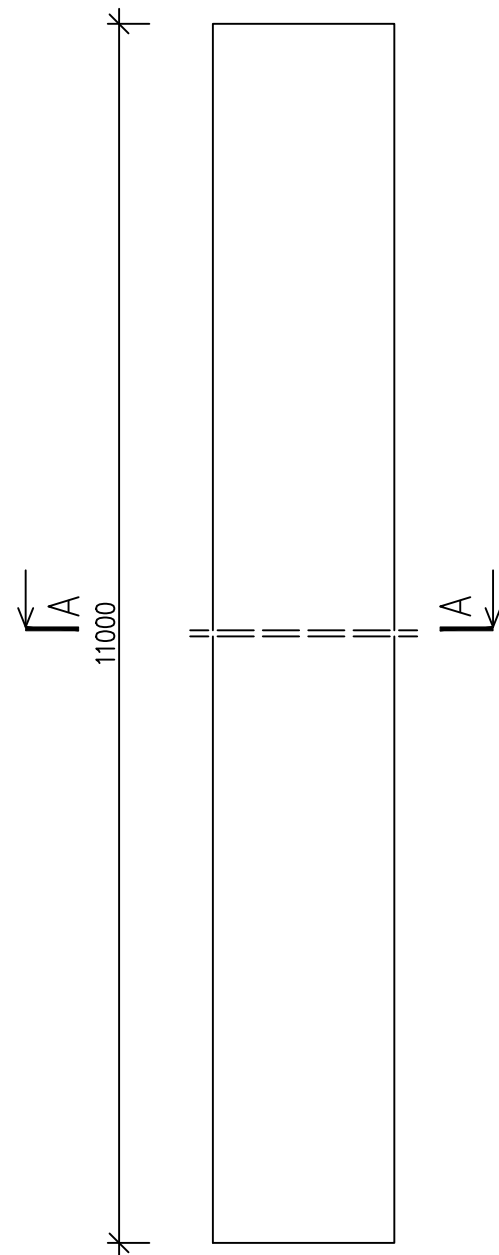
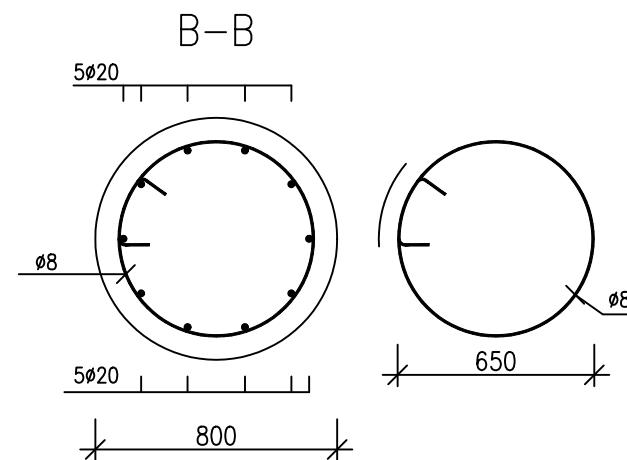
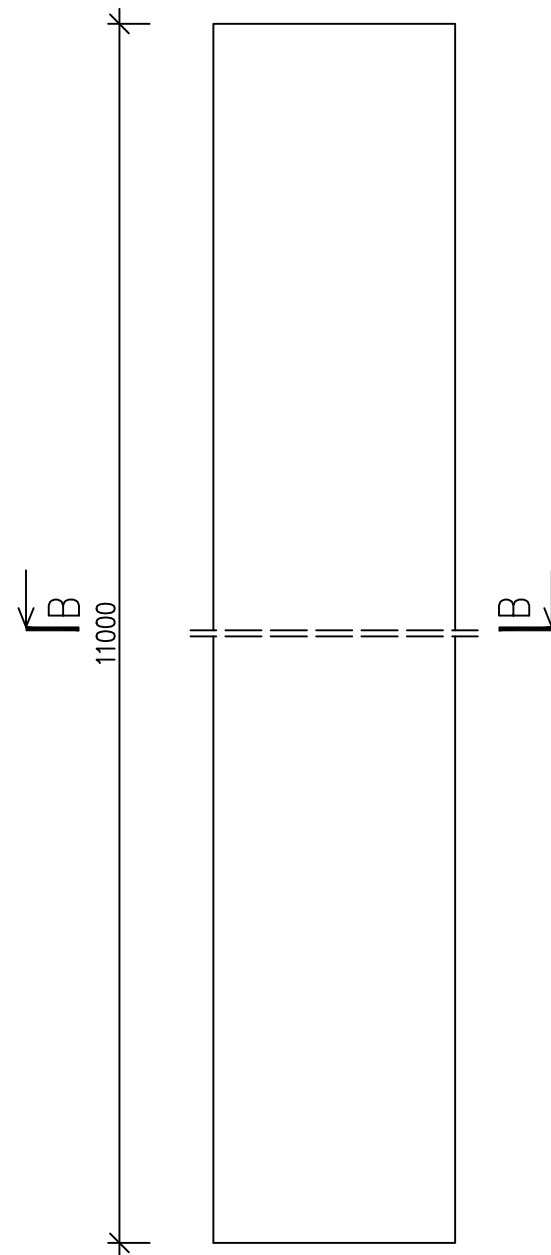


PALE FUNDAMENTOWE P1 wyk. x97



PALE FUNDAMENTOWE P2 wyk. x24




UWAGI :

1. Rysunek rozpatrywać łącznie z rysunkiem nr 1KF
2. Beton żwirowy uktadać w szalunkach zagęszczając go mechanicznie
3. Na chudym betonie ułożyć izolację poziomą w postaci 2-ch warstw papy termozgrzewalnej podkładowej, podłoże zagruntować 1x roztwór asfaltowy podkładowy
4. Zbrojenie główne taczyć na zakład o długości minimum 50 średnic zbrojenia głównego, w narożach stosować wkładki kątowe przyjmując ich długość wg zasad j.w.
5. Izolacja pionowa fundamentów - 1x roztwór asfaltowy podkładowy i 2x roztwór asfaltowy nawierzchniowy

Uwagi

1. Kubatura P1-3,11m³ x 97szt = 301,67 m³
2. Zbrojenie dla P1 - 24919,3 kg
 - a.) pręt $\phi 20$ - 214kg x 97 = 20758kg
 - b.) pręt $\phi 8$ - 42,9kg x 97 = 4161,3kg
3. Kubatura P2-5,53m³ x 24szt = 132,72m³
4. Zbrojenie dla P2 - 7833,6 kg
 - a.) pręt $\phi 20$ - 267,6kg x 24 = 6422,4kg
 - b.) pręt $\phi 8$ - 58,8kg x 24 = 1411,2kg

Beton żwirowy C30/37
Stal zbrojeniowa
A-IIIIN gat. RB500 FI

		PROJEKT PUDEŁKO		PROJEKT PUDEŁKO - PIOTR PUDEŁKO e-mail: proj.pudelko@gmail.com tel. 509 795 797 www.projektpudelko.com	
Temat: Budowa Centrum Badawczo-Rozwojowego – hali produkcyjno-magazynowej, budynku socjalno-biurowego, chłodni wody technologicznej, kontenerowej sprężarkowni, otwartego zbiornika retencyjnego, biologicznej oczyszczalni ścieków wraz ze szczelnym zbiornikiem oraz z urządzeniami budowlanymi					
Inwestor: POLMOTORS Sp z o.o 43-391 Mazańcowice 57					
Lokalizacja: 43-391 Mazańcowice, 2353/16; 2353/17; 2353/20; 2353/21; 2353/22; 2353/23; 2353/24; 2616/9					
KONSTRUKCJA					
Projektował: mgr inż. Piotr PUDEŁKO			Nr uprawnień: SLK/8101/PBKw/18		Podpis:
Opracowała: inż. Sandra HOMA			Nr uprawnień:		Podpis:
Nazwa rys.: PALE FUNDAMENTOWE P1; P2					
Branża: Konstrukcja Faza: PT		Data: 23.09.2025 Nr proj: 33/03/2025		Skala rys: 1:25	Nr rysunku: 19KF